

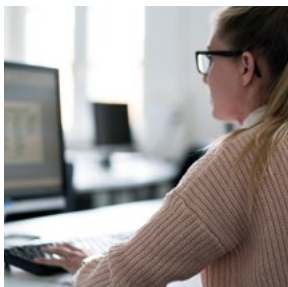
# Public Management

## STUDIENGANGSPROFIL

Der Master-Studiengang „Public Management“ weist einen ökonomischen Schwerpunkt auf und soll für Führungspositionen im öffentlichen Sektor, speziell für Führungspositionen in der staatlichen und kommunalen Verwaltung, qualifizieren. Der Studiengang befähigt nicht nur zur wissenschaftlichen Arbeit und Methodik, sondern schult zudem das theoretisch analytische Denken und Handeln. Darüber hinaus wird die Herausbildung intellektueller, sozialer und ökonomischer Kompetenzen gefördert.

Hohe Attraktivität erhalten die Masterabschlüsse der Public Management-Studiengänge des Fachbereiches Verwaltungswissenschaften der Hochschule Harz dadurch, dass sie zum Beispiel im Land Sachsen-Anhalt als Bildungsvoraussetzung den Zugang zum zweiten Einstiegsamt der Laufbahngruppe 2 des Wirtschaftsverwaltungsdienstes ermöglichen. Aufgrund der wirtschaftswissenschaftlichen Schwerpunktsetzung erfüllt der berufsbegleitende Studiengang „Public Management“ das entsprechende Anforderungsprofil.

Der Abschluss „Master of Arts (M.A.)“ wird nach Abschluss der Master-Thesis und des Master-Kolloquiums erreicht.



## ZULASSUNGSVORAUSSETZUNGEN, STUDIENGEBÜHREN, ANMELDUNG

Aufgrund des wissenschaftlichen Anspruchs und der praktischen Tätigkeiten sowie des intendierten guten Betreuungsverhältnisses zwischen Dozenten und Studierenden werden im Masterstudiengang „Public Management“ maximal 25 Studierende pro Studienjahr immatrikuliert.

### Informationsveranstaltung

Eine Informationsveranstaltung zum Masterstudiengang „Public Management“ wird jährlich zum Tag der offenen Tür am Fachbereich Verwaltungswissenschaften angeboten.

Weiterführende Informationen rund um die Bewerbung zum Studium erhalten Sie unter: [www.hs-harz.de](http://www.hs-harz.de)

## PUBLIC MANAGEMENT, KONSEKUTIV

Um dem erhöhten Anspruchsniveau gerecht zu werden, sind folgende Kriterien als Zugangsvoraussetzungen definiert worden:

- Erfolgreich abgeschlossenes Studium an einer Hochschule oder Berufsakademie mit erkennbarem verwaltungswissenschaftlichen Schwerpunkt,
- der Nachweis eines Notendurchschnitts von mindestens „gut“
- mit mindestens 210 ECTS-Leistungspunkten (eine Zulassung mit 180 ECTS-Leistungspunkten ist unter Auflage der Erfüllung eines Learning Agreement möglich).

Die Zulassungsordnung ist auf der Internetpräsenz des Studienganges Public Management abrufbar. Etwaige Abweichungen von den Zulassungsvoraussetzungen kann die Zulassungskommission festlegen.

### Anmeldung

Bewerbungen reichen Sie bitte bis zum 15. Januar für das Sommersemester des Jahres bzw. 31. August 2020 für das Wintersemester 2020/2021 der geplanten Studienaufnahme ein. Spätere Bewerbungen bis zum 28. Februar bzw. bis zum 31. August können berücksichtigt werden, sofern noch freie Studienplätze vorhanden sind. Über die Zulassung zum Studium entscheidet die Zulassungskommission.

## PUBLIC MANAGEMENT, BERUFSBEGLEITEND

Um dem erhöhten Anspruchsniveau gerecht zu werden, sind folgende Kriterien als Zugangsvoraussetzungen definiert worden:

- Erfolgreich abgeschlossenes Studium an einer Hochschule oder Berufsakademie mit erkennbarem verwaltungswissenschaftlichen Schwerpunkt,
- der Nachweis eines Notendurchschnitts von mindestens „gut“ oder der Nachweis anderer wichtiger Qualifikationen, die ggf. durch eine gesonderte Eignungsprüfung festgestellt werden können,
- mit mindestens 210 ECTS-Leistungspunkten, die während des ersten Bachelor- oder Diplomstudiums erworben wurden (eine Zulassung mit 180 ECTS-Leistungspunkten ist mit Nachweis einer 24-monatigen berufspraktischen Erfahrung nach erfolgreich absolviertem Erststudium möglich),
- mindestens eine 12-monatige berufspraktische Erfahrung, vornehmlich in Verwaltungen oder Einrichtungen des öffentlichen Sektors nach erfolgreich absolviertem berufsqualifizierenden Studium.

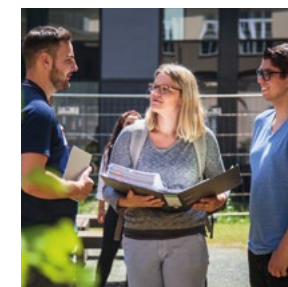
Die Zulassungsordnung ist auf der Internetpräsenz des Studienganges Public Management abrufbar.

### Anmeldung

Bewerbungen reichen Sie bitte bis zum 15. Juli für das Wintersemester des Jahres der geplanten Studienaufnahme ein. Spätere Bewerbungen bis zum 31. August können berücksichtigt werden, sofern noch freie Studienplätze vorhanden sind. Über die Zulassung zum Studium entscheidet die Zulassungskommission.

### Studiengebühren

Die Studiengebühren betragen gegenwärtig EUR 500,- pro Semester.



---

## FÜNF GUTE GRÜNDE ...

für ein Master-Studium „Public Management“  
(Master of Arts) an der Hochschule Harz:

1. Wirtschaftswissenschaftlicher Fokus, mit dem Sie die aktuellen Herausforderungen in der Verwaltungspraxis meistern.
2. Kombination von Theorie und Praxis, um die eigene berufliche Karriere individuell auszurichten.
3. Vermittlung von Management- und Persönlichkeitskompetenzen, die für Leitungsaufgaben qualifizieren.
4. Bewährtes Studienkonzept mit innovativer Ausrichtung.
5. Bildungsvoraussetzung für den Zugang zur Laufbahngruppe 2, Wirtschaftsverwaltungsdienst, zweites Einstiegsamt des Landes Sachsen-Anhalt nach erfolgreichem Abschluss dieses Studiengangs.

---

## KONTAKT

[www.hs-harz.de](http://www.hs-harz.de)  
Hochschule Harz, Friedrichstraße 57-59, 38855 Wernigerode

### Studienberatung

**Margret Wachsmuth**

Tel.: +49 3943-659-127, WhatsApp: 0173 397 6278

E-Mail: [studienberatung@hs-harz.de](mailto:studienberatung@hs-harz.de)

### Studiengangskoordinator

**Prof. Dr. Thomas Schneidewind**

Tel.: +49 3943-659-441

E-Mail: [tschneidewind@hs-harz.de](mailto:tschneidewind@hs-harz.de)

# ▲ Hochschule Harz

Hochschule für angewandte  
Wissenschaften

## Public Management

Master of Arts,  
konsekutiv oder berufsbegleitend  
FB Verwaltungswissenschaften



[www.hs-harz.de/public-management-vollzeit](http://www.hs-harz.de/public-management-vollzeit)



[www.hs-harz.de/public-management-ma](http://www.hs-harz.de/public-management-ma)

